

### Prova 3

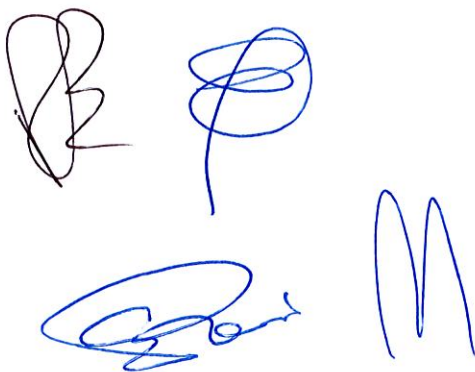
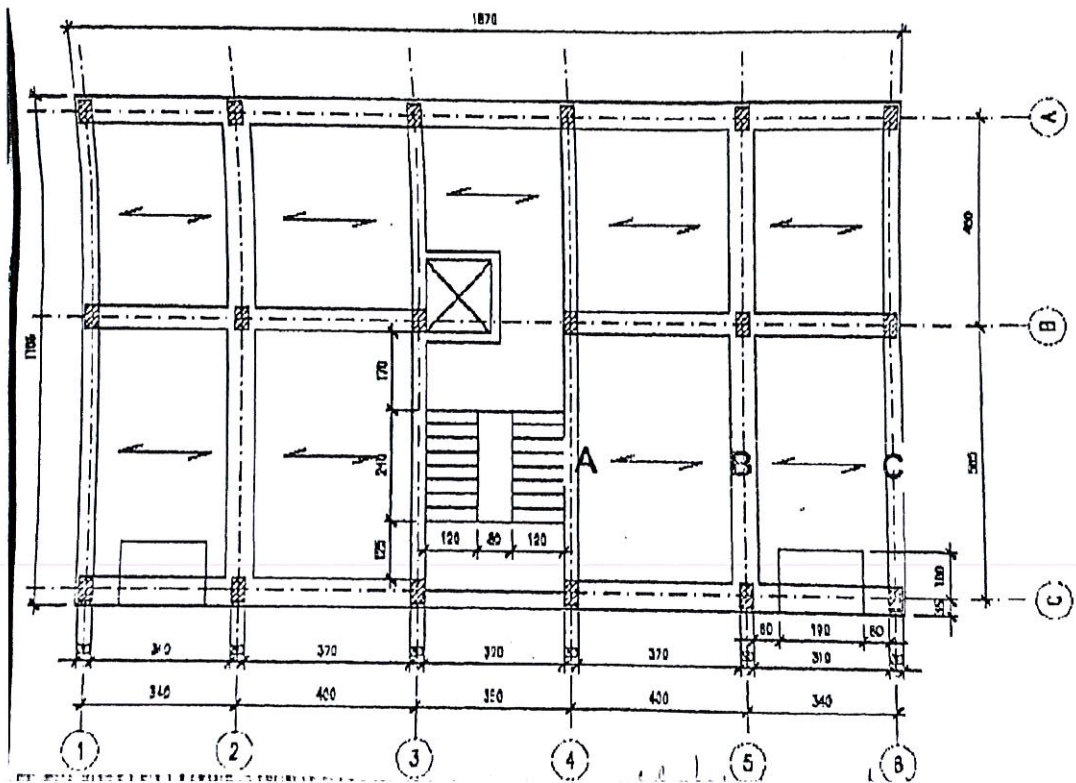
Descrivere i diversi livelli di progettazione di un lavoro pubblico ai sensi del vigente codice dei contratti;

Controlli di accettazione in cantiere per acciaio in c.a.;

Gli strumenti di programmazione economico finanziaria del Comune ;

Predimensionare un solaio d'interpiano, in laterocemento, per un archivio comunale, sotto indicato nella planimetria quotata sottoindicata ( fuori scala) con A-B-C attraverso l'elaborazione di ipotesi di calcolo e schizzi esplicativi.

Descrivere sotto il profilo tecnico amministrativo l'iter da seguire per la realizzazione dell'opera pubblica prospettata



*Paolo Petrolis Estratto*

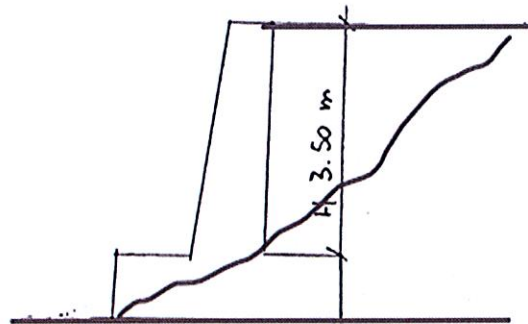
Prova 1

Caratteristiche peculiari della verifica e validazione di una progettazione esecutiva;

I principi fondamentali che devono caratterizzare e possedere le opere strutturali;

Le ordinanze sindacali,

Elaborare sinteticamente il computo metrico di un progetto definitivo di un muro di sostegno della sezione sotto riportata e di lunghezza m 10 posto su terreno roccioso compatto e piano e riempimento con materiale inerte per livellamento di un giardino comunale.



Ipotizzare un predimensionamento del manufatto e descrivere sotto il profilo tecnico amministrativo l'iter da seguire per la realizzazione dell'opera pubblica prospettata.

*[Handwritten signatures in blue ink]*

*[Handwritten signatures in blue ink]*  
non estubato

Prova 2

Descrizione delle principali figure tecniche che intervengono nell'esecuzione di un'opera pubblica;

Controlli di accettazione in cantiere del calcestruzzo;

Il responsabile del procedimento;

Nella scuola comunale deve essere eseguita una nuova tramezza divisoria della lunghezza di m 5.00 per realizzare due nuove aule.

Ipotesizzare un predimensionamento della tramezza ed elaborare sinteticamente un computo metrico e descrivere le operazioni tecniche necessarie per dare il lavoro compiuto.

Descrivere sotto il profilo tecnico amministrativo l'iter da seguire per la realizzazione dell'opera pubblica prospettata



*Paolo Vitto*

non estratto